

ΤΟ ΚΟΙΝΩΝΙΚΟ ΚΡΑΤΟΣ ΣΤΗΝ ΕΛΛΑΔΑ : ΑΠΟ ΤΗΝ ΑΝΑΠΤΥΞΗ ΣΤΗΝ ΚΡΙΣΗ

ΜΙΧΑΛΗΣ ΧΛΕΤΣΟΣ

ΔΕΥΤΕΡΗ ΔΙΑΛΕΞΗ

ΘΕΜΑΤΙΚΗ ΕΝΟΤΗΤΑ : ΑΠΑΣΧΟΛΗΣΗ ΚΑΙ
ΑΝΕΡΓΙΑ ΣΤΗΝ ΕΛΛΑΔΑ ΤΟΥ ΣΗΜΕΡΑ

ΚΥΚΛΟΣ ΣΕΜΙΝΑΡΙΩΝ : ΚΟΙΝΩΝΙΑ ΚΑΙ
ΕΛΕΥΘΕΡΗ ΓΝΩΣΗ

ΜΑΡΤΙΟΣ 2012



ΠΟΙΑ ΕΙΝΑΙ Η ΔΗΜΟΣΙΑ ΣΥΖΗΤΗΣΗ ΣΗΜΕΡΑ

ΠΟΙΟΣ ΘΥΜΑΤΑΙ ΣΗΜΕΡΑ ΤΗΝ ΠΛΗΡΗ ΑΠΑΣΧΟΛΗΣΗ
;

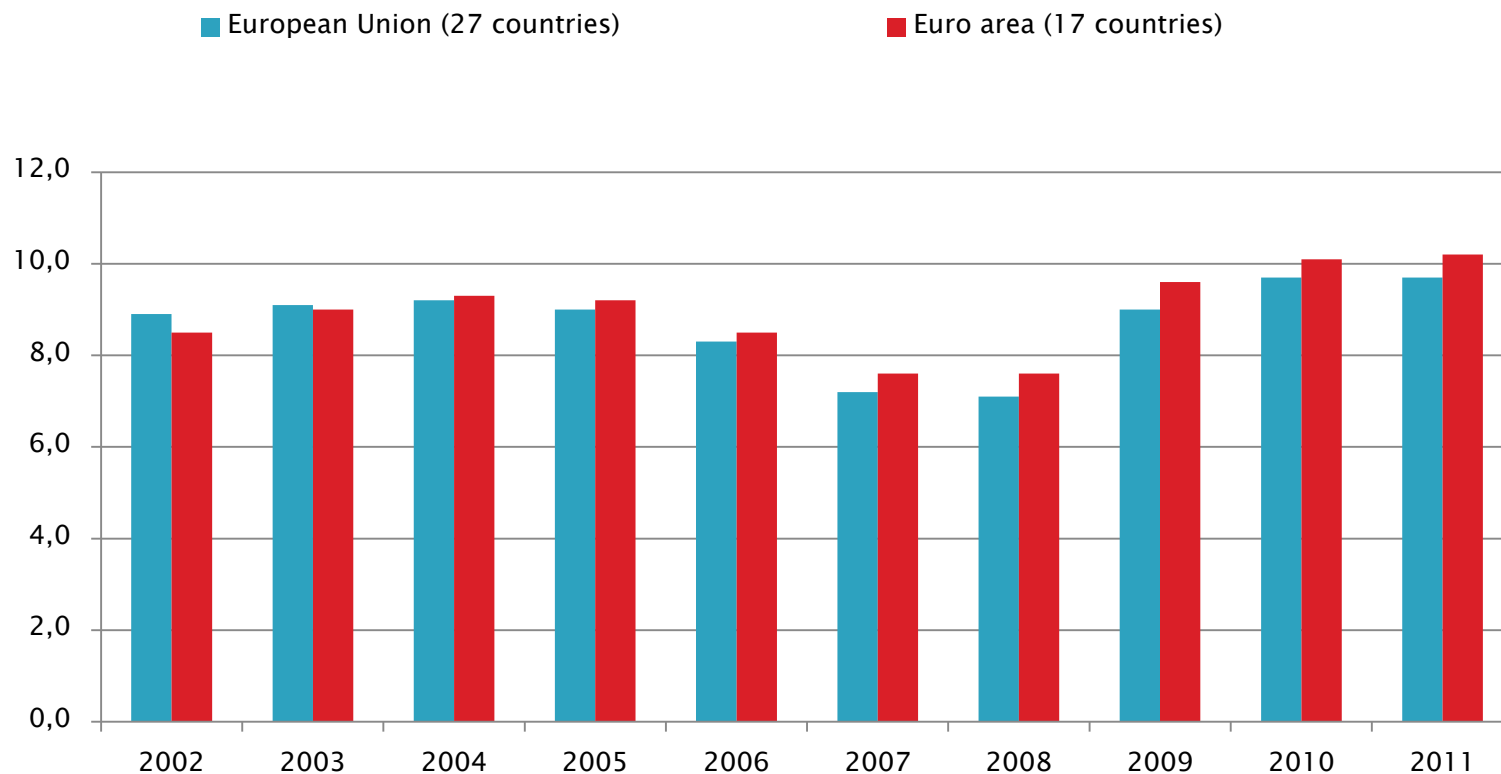
ΠΟΙΑ ΕΙΝΑΙ ΣΗΜΕΡΑ ΤΑ ΚΕΝΤΡΙΚΑ ΠΟΛΙΤΙΚΑ
ΣΥΝΘΗΜΑΤΑ
ΑΝΑΦΟΡΙΚΑ ΜΕ ΤΗΝ ΚΑΤΑΣΤΑΣΗ ΣΤΗΝ ΑΓΟΡΑ
ΕΡΓΑΣΙΑΣ ;

ΔΗΜΙΟΥΡΓΟΥΝΤΑΙ ΣΗΜΕΡΑ ΘΕΣΕΙΣ ΕΡΓΑΣΙΑΣ ;

ΠΟΙΟΙ ΕΙΝΑΙ ΟΙ ΠΡΟΣΔΙΟΡΙΣΤΙΚΟΙ ΠΑΡΑΓΟΝΤΕΣ ΤΗΣ
ΑΝΕΡΓΙΑΣ ;

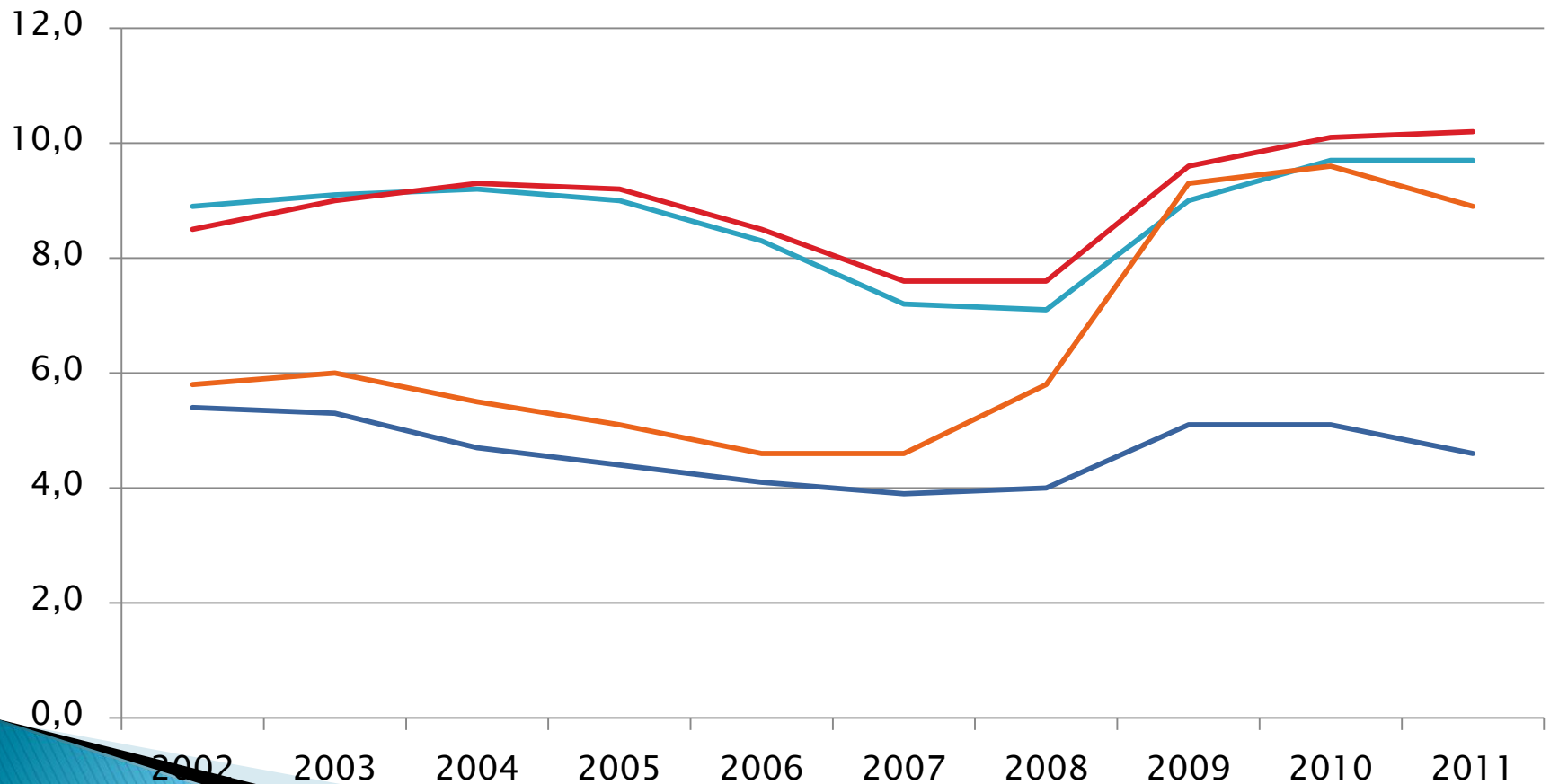
ΤΙ ΚΑΝΕΙ Η ΕΥΡΩΠΗ ΣΕ ΑΥΤΟ ΤΟΝ ΤΟΜΕΑ ;

ΤΙ ΜΑΣ ΔΕΙΧΝΟΥΝ ΤΑ ΣΤΟΙΧΕΙΑ ΓΙΑ ΤΗΝ ΑΝΕΡΓΙΑ ;

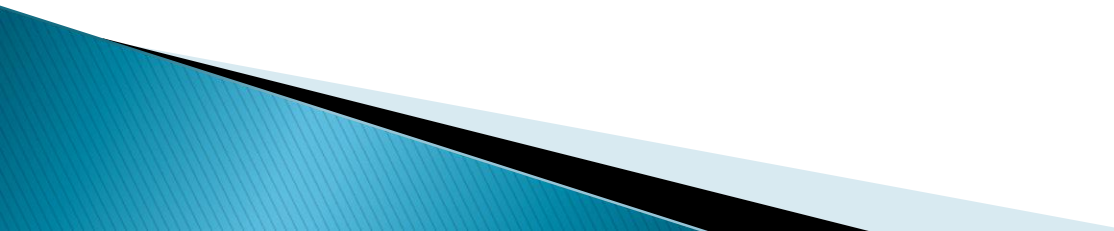


ΗΠΑ - ΕΥΡΩΠΗ : ΥΠΑΡΧΕΙ ΔΙΑΦΟΡΑ ;

— European Union (27 countries)



ΗΠΑ VESRUS ΕΥΡΩΠΗ

- ΡΥΘΜΟΣ ΟΙΚΟΝΟΜΙΚΗΣ ΜΕΓΕΘΥΝΣΗΣ
 - ΡΥΘΜΟΣ ΑΥΞΗΣΗΣ ΤΗΣ ΑΠΑΣΧΟΛΗΣΗΣ
 - ΔΙΑΡΚΕΙΑ ΑΝΕΡΓΙΑΣ
 - ΕΥΕΛΙΞΙΑ
 - ΚΟΙΝΩΝΙΚΗ ΠΡΟΣΤΑΣΙΑ
- 

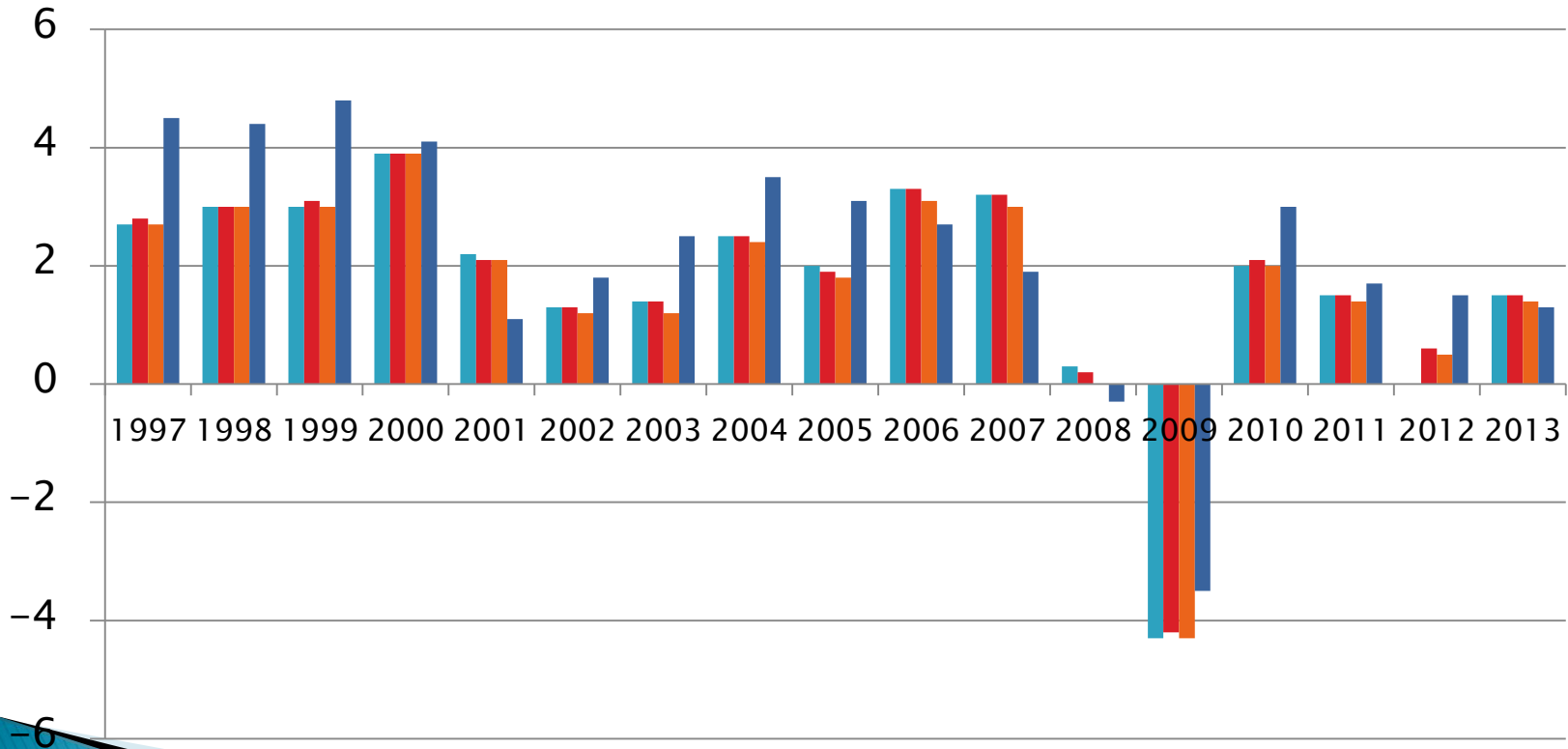
ΡΥΘΜΟΣ ΟΙΚΟΝΟΜΙΚΗΣ ΜΕΓΕΘΥΝΣΗΣ

■ EU (27 countries)

■ EU (25 countries)

■ EU (15 countries)

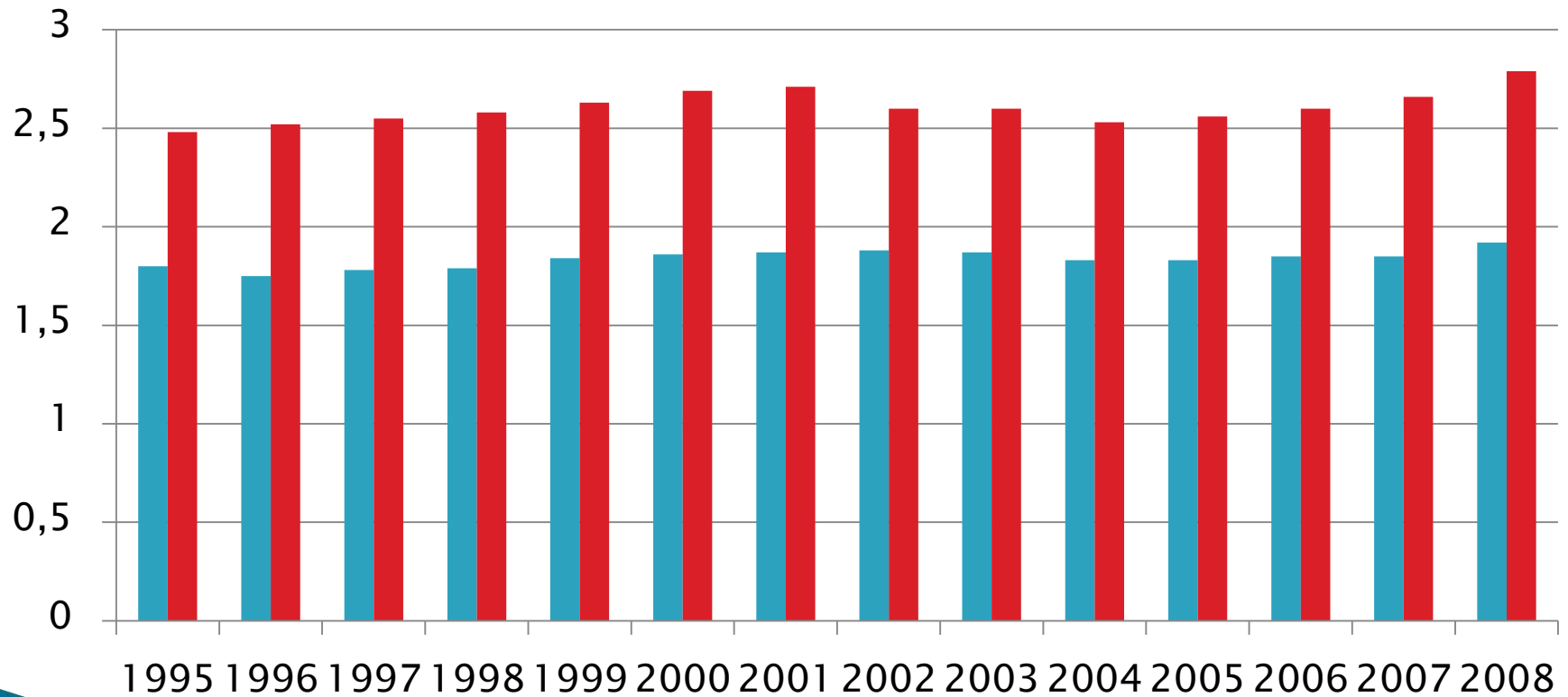
■ United States



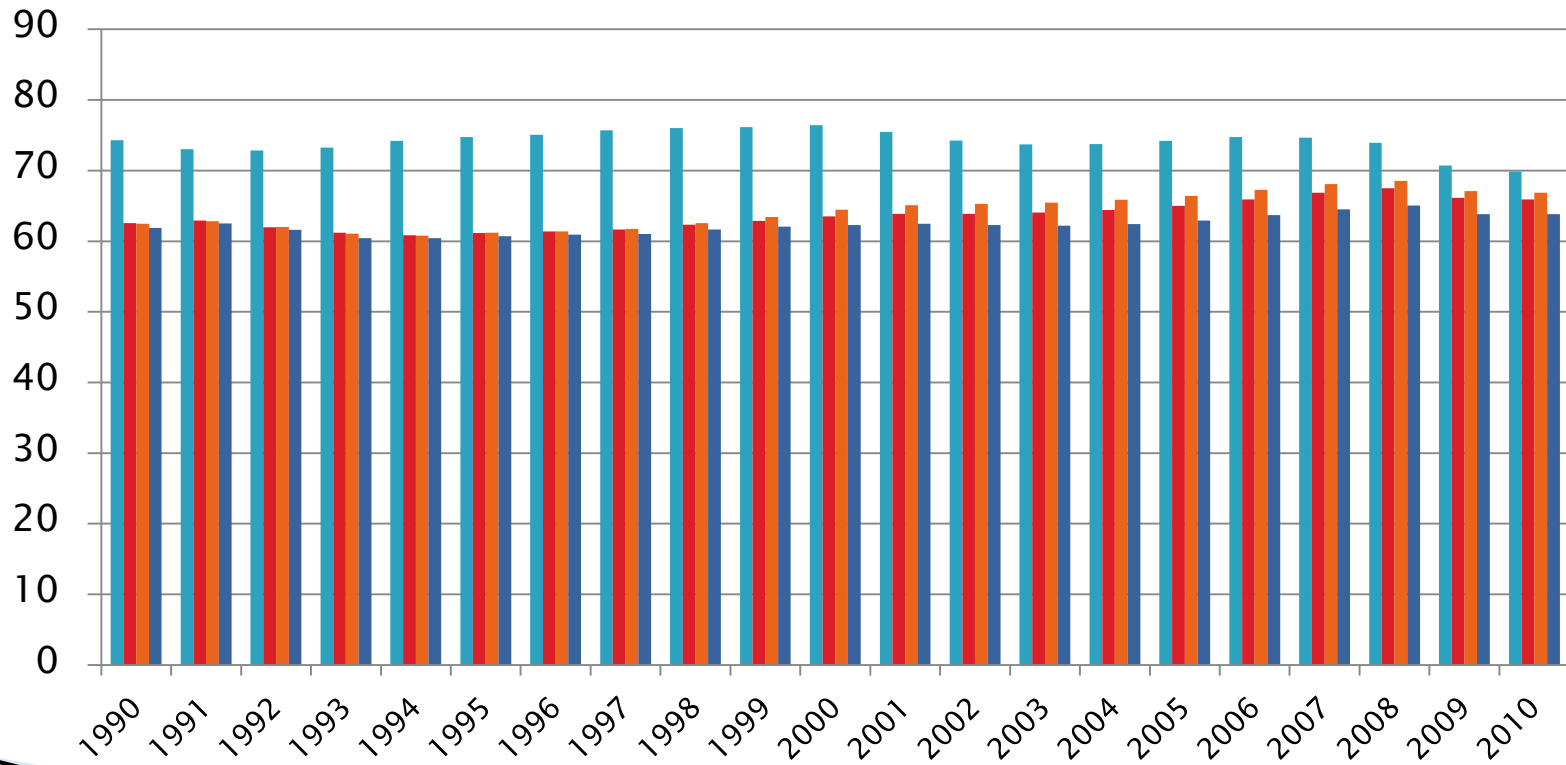
R&D ως % του ΑΕΠ

■ EU (27 countries)

■ United States

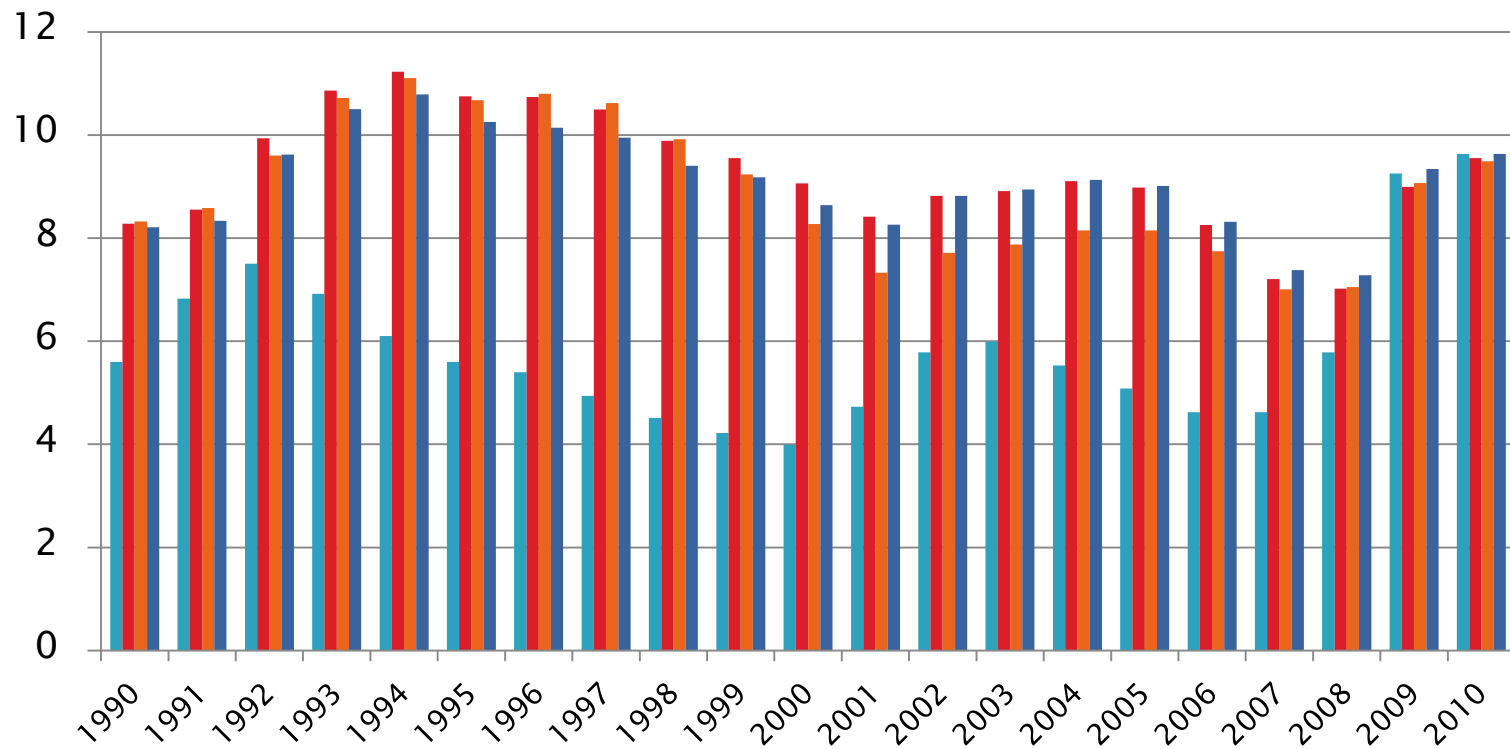


ΠΟΣΟΣΤΟ ΑΠΑΣΧΟΛΗΣΗΣ



ΠΟΣΟΣΤΟ ΑΝΕΡΓΙΑΣ

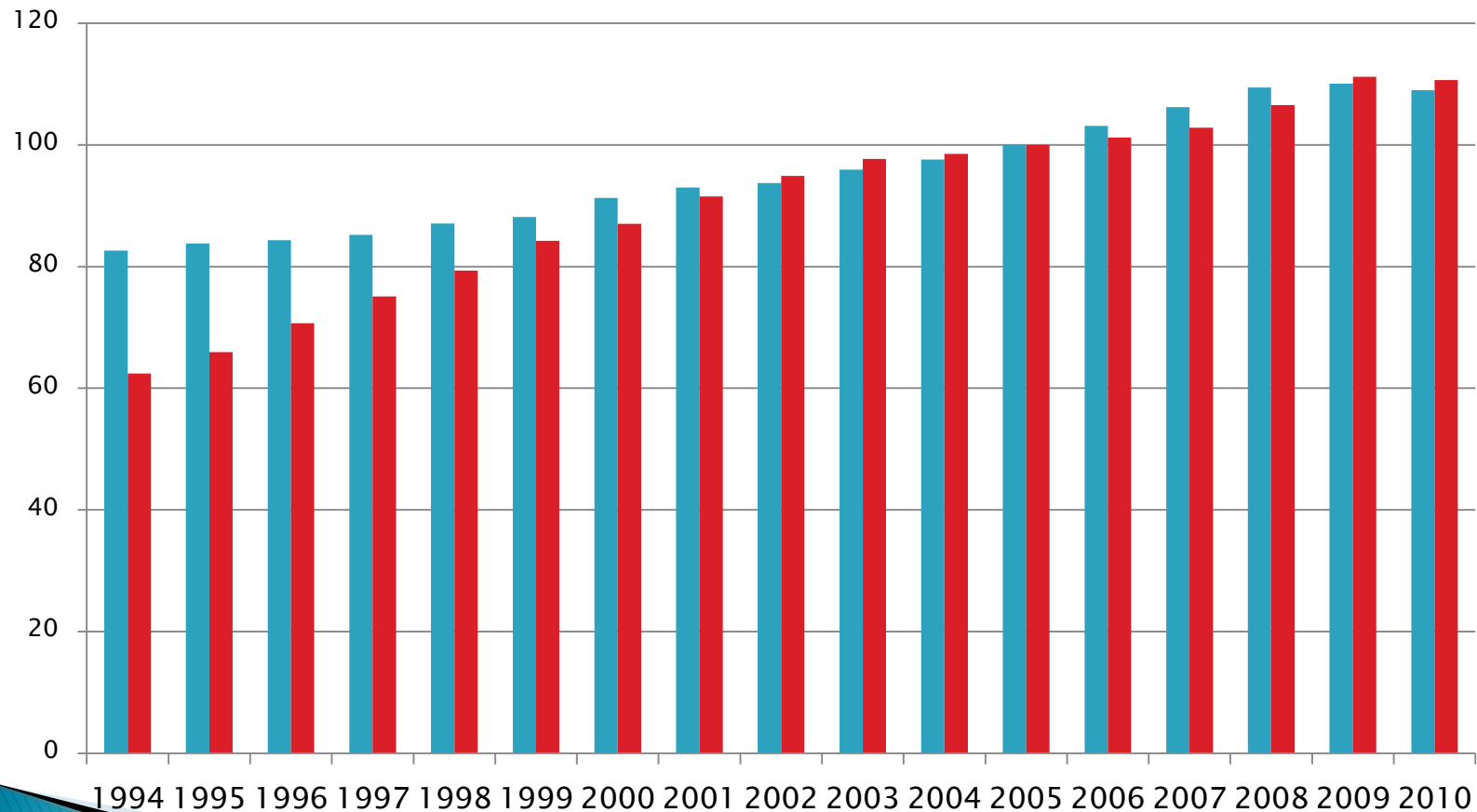
■ United States ■ European Union 21



ΜΟΝΑΔΙΑΙΟ ΚΟΣΤΟΣ ΕΡΓΑΣΙΑΣ

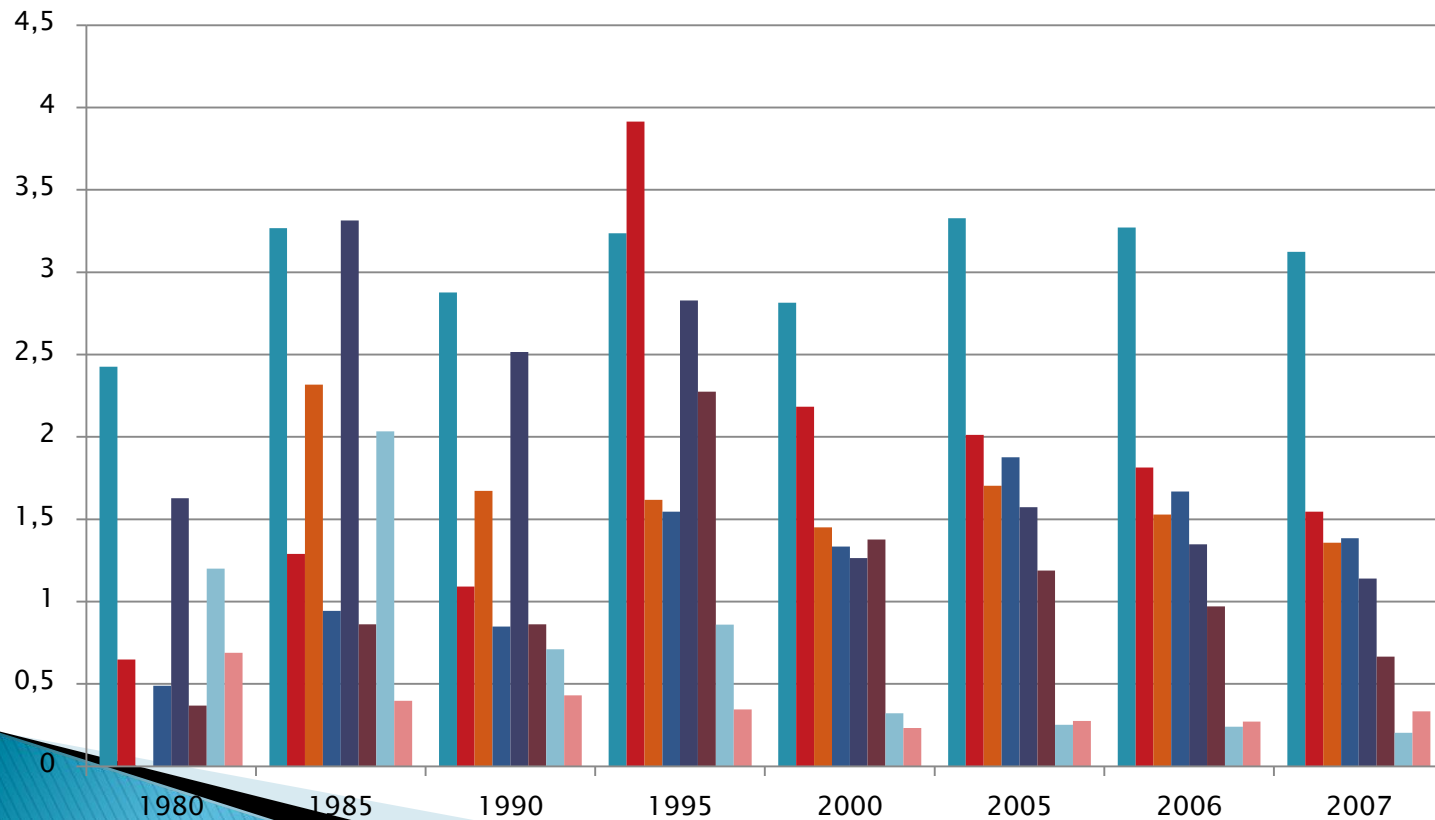
■ United States

■ OECD - Europe i

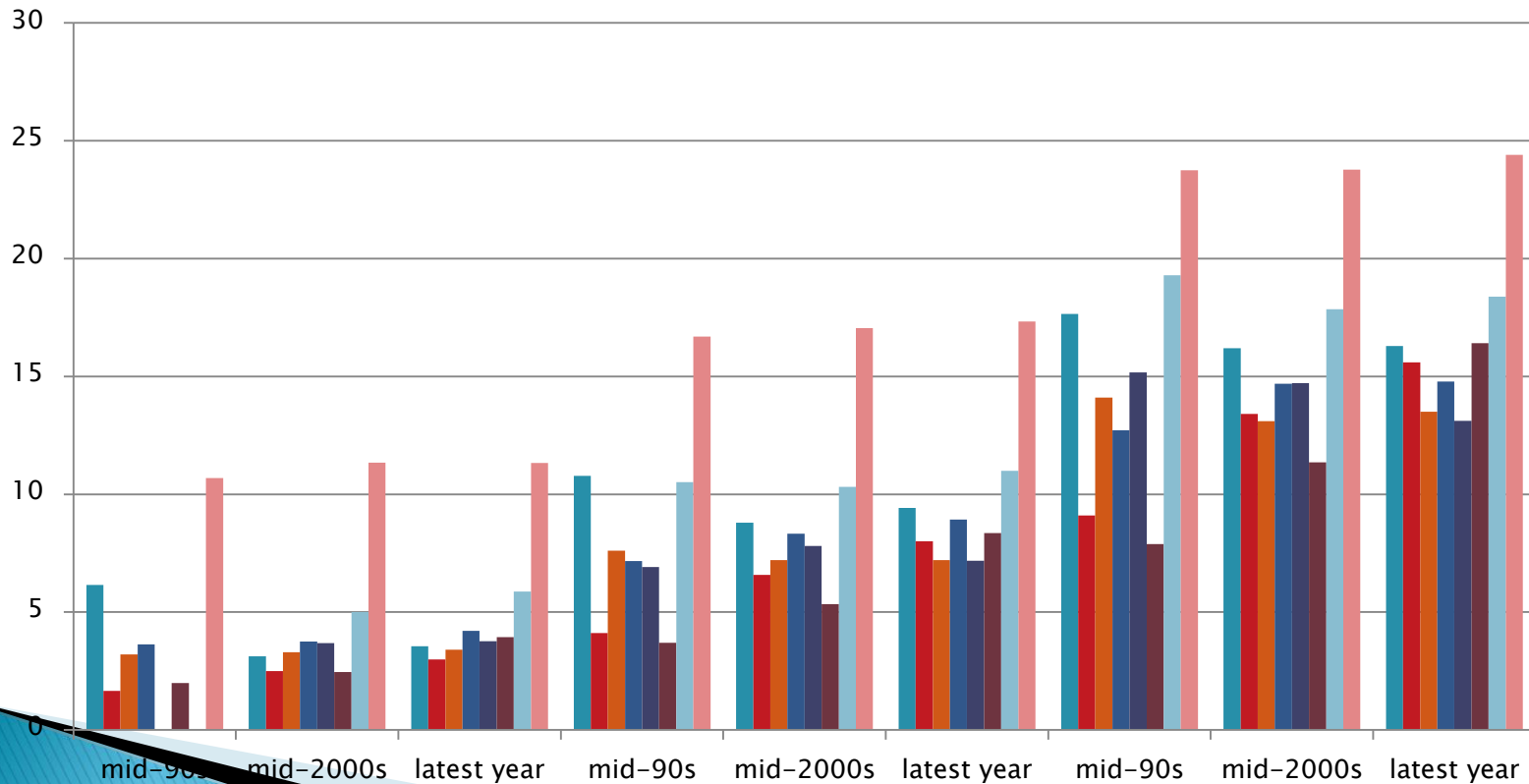


ΔΑΠΑΝΕΣ ΓΙΑ ΤΗΝ ΑΝΕΡΓΙΑ ΩΣ ΠΟΣΟΣΤΟ ΤΟΥ ΑΕΠ

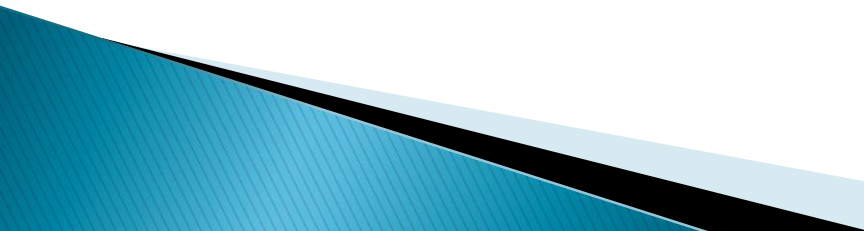
■ Belgium ■ Finland ■ France ■ Germany
■ Netherlands ■ Sweden ■ United Kingdom ■ United States



ΠΟΣΟΣΤΑ ΦΤΩΧΕΙΑΣ (50% και 60% του διάμεσου εισοδήματος)

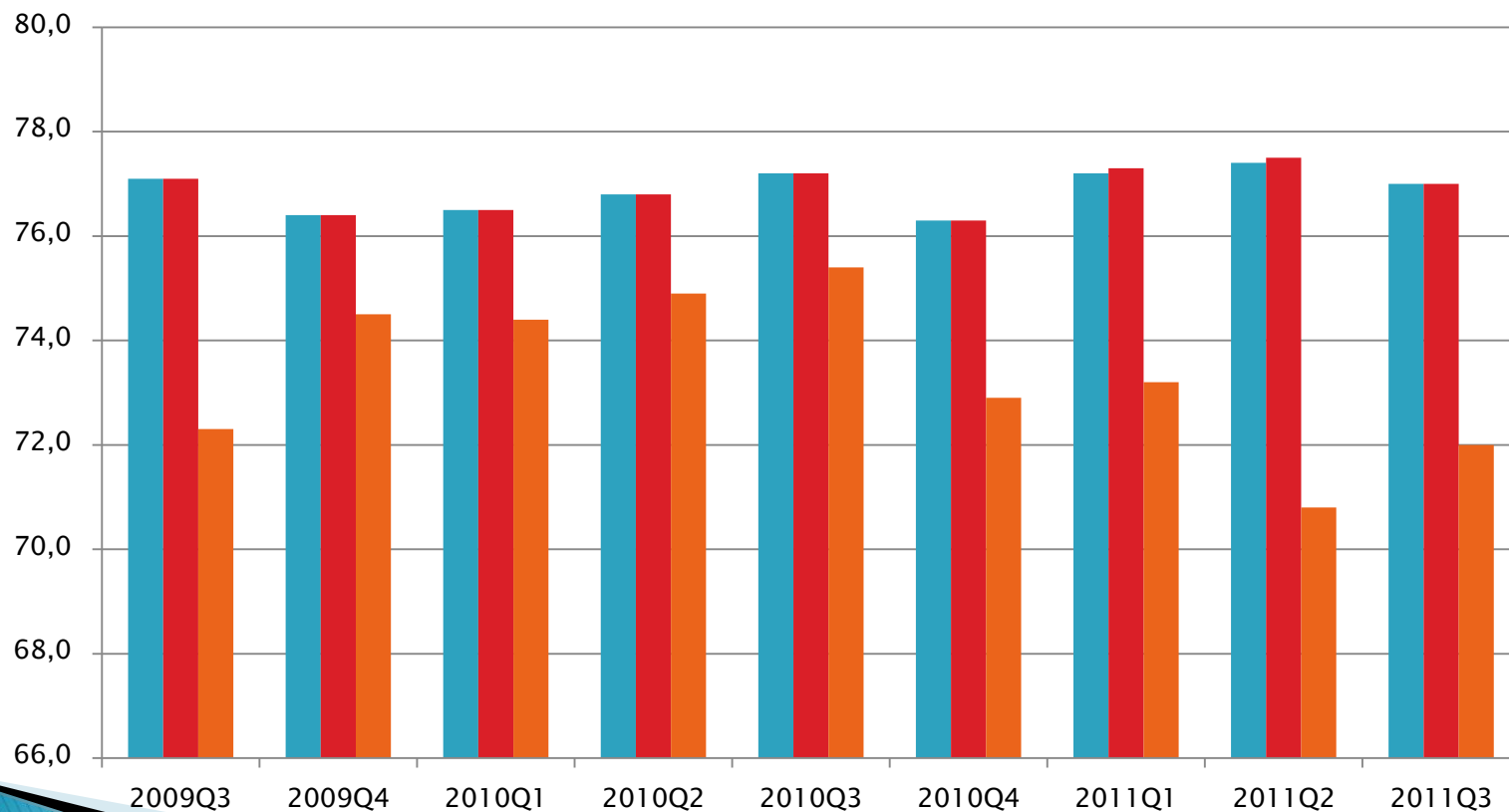


ΟΙΚΟΝΟΜΙΚΗ ΘΕΩΡΙΑ ΚΑΙ ΑΝΕΡΓΙΑ

- ΝΕΟΚΛΑΣΙΚΗ ΠΡΟΣΕΓΓΙΣΗ ΓΙΑ ΤΗΝ ΑΝΕΡΓΙΑ
 - ΚΕΥΝΣΙΑΝΗ ΠΡΟΣΕΓΓΙΣΗ ΓΙΑ ΤΗΝ ΑΝΕΡΓΙΑ
 - ΑΠΟ ΤΗΝ ΚΛΑΣΙΚΗ ΣΤΗΝ ΚΕΥΝΣΙΑΝΗ ΑΝΕΡΓΙΑ
 - ΣΥΓΧΡΟΝΗ ΝΕΟΚΛΑΣΙΚΗ ΠΡΟΣΕΓΓΙΣΗ ΓΙΑ ΤΗΝ ΑΝΕΡΓΙΑ
- 

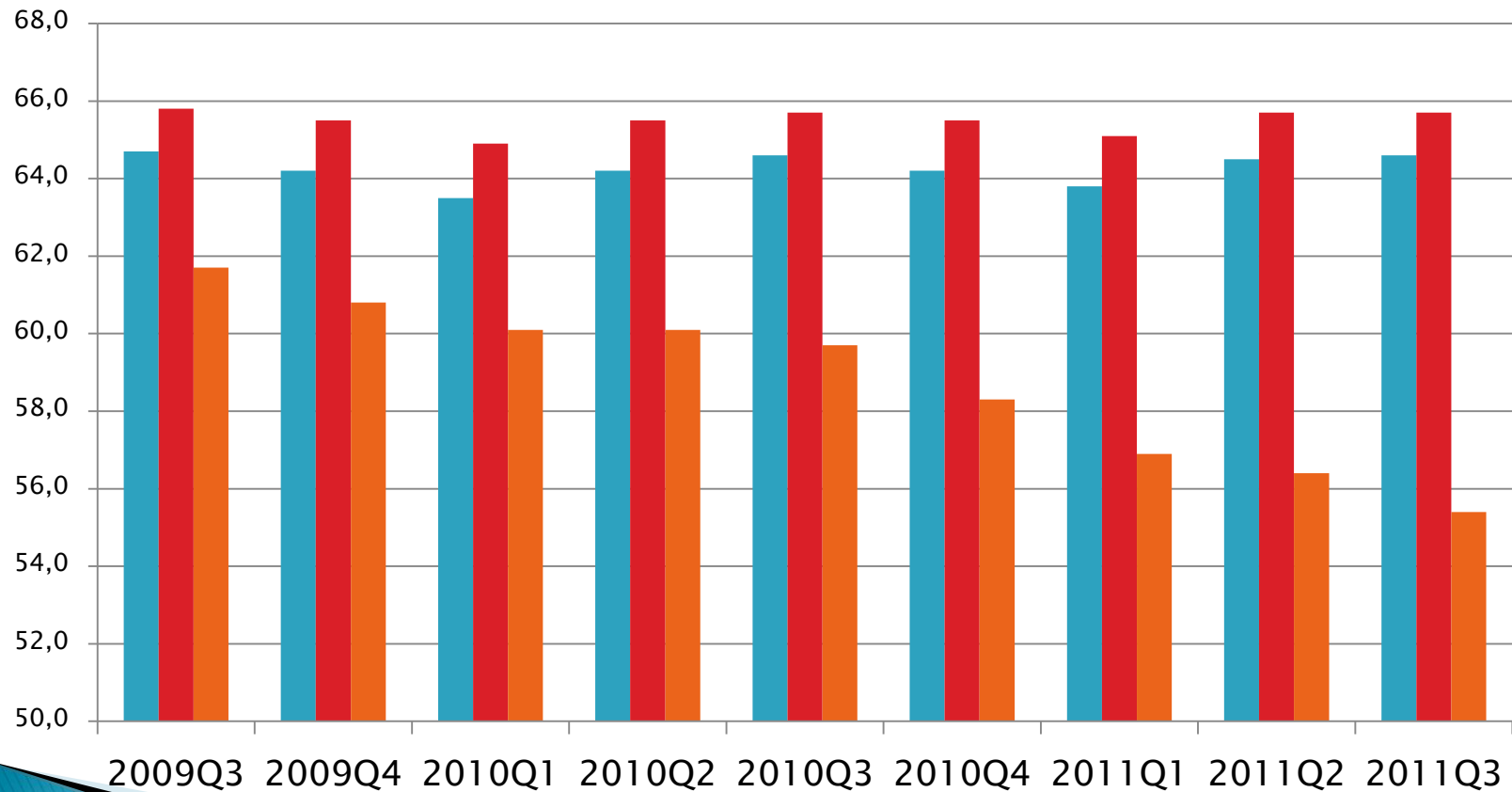
ΠΟΙΑ ΕΙΝΑΙ Η ΚΑΤΑΣΤΑΣΗ ΣΤΗΝ ΕΛΛΑΔΑ – ΠΟΣΟΣΤΟ ΣΥΜΜΕΤΟΧΗΣ

■ European Union (27 countries) ■ European Union (15 countries)
■ Greece



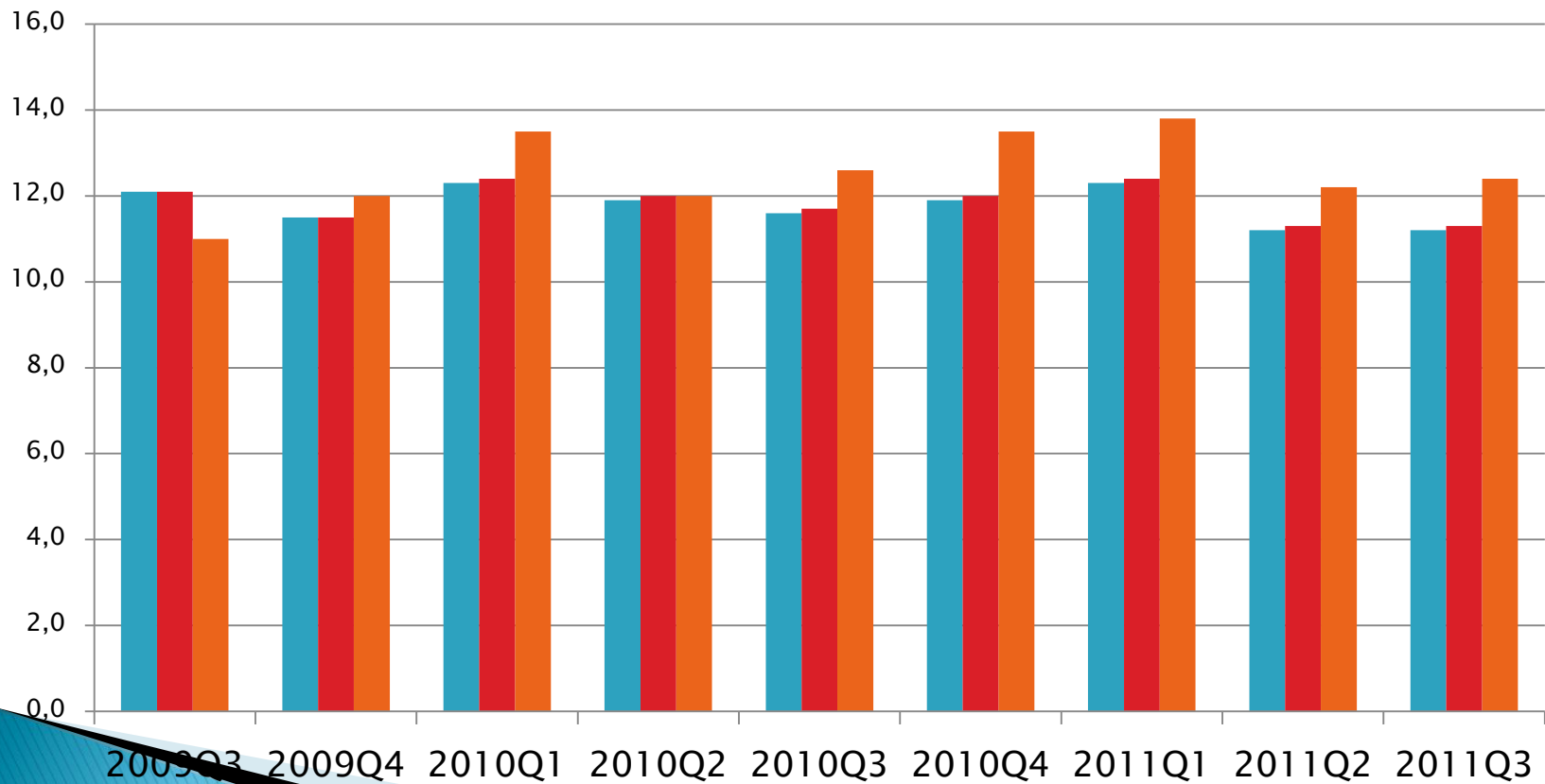
ΠΟΣΟΣΤΑ ΑΠΑΣΧΟΛΗΣΗΣ

■ European Union (27 countries) ■ European Union (15 countries)
■ Greece



ΠΟΣΟΣΤΟ ΑΝΕΡΓΙΑΣ

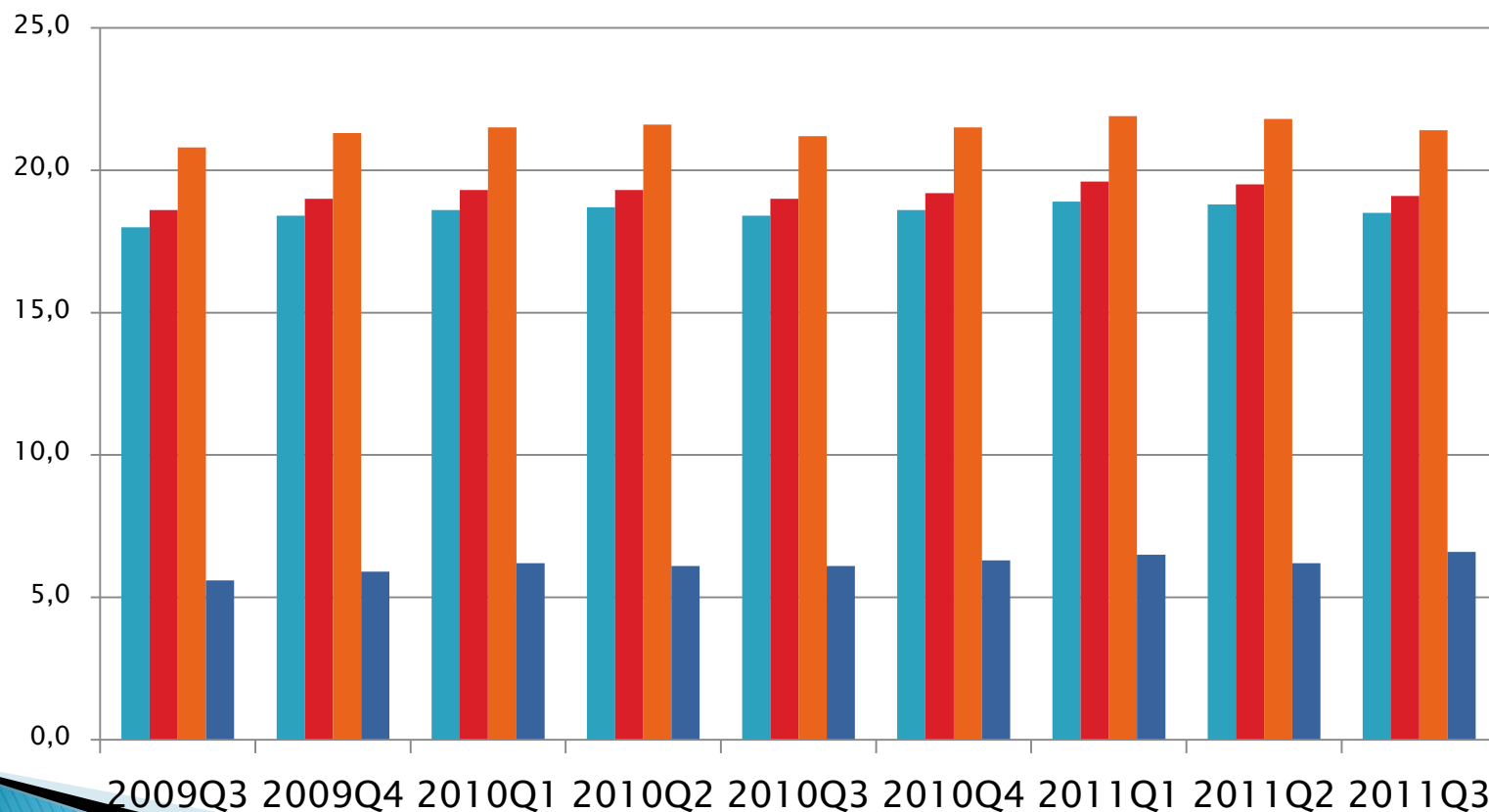
■ European Union (27 countries) ■ European Union (15 countries)
■ Greece



ΠΟΣΟΣΤΟ ΜΕΡΙΚΗΣ ΑΠΑΣΧΟΛΗΣΗΣ

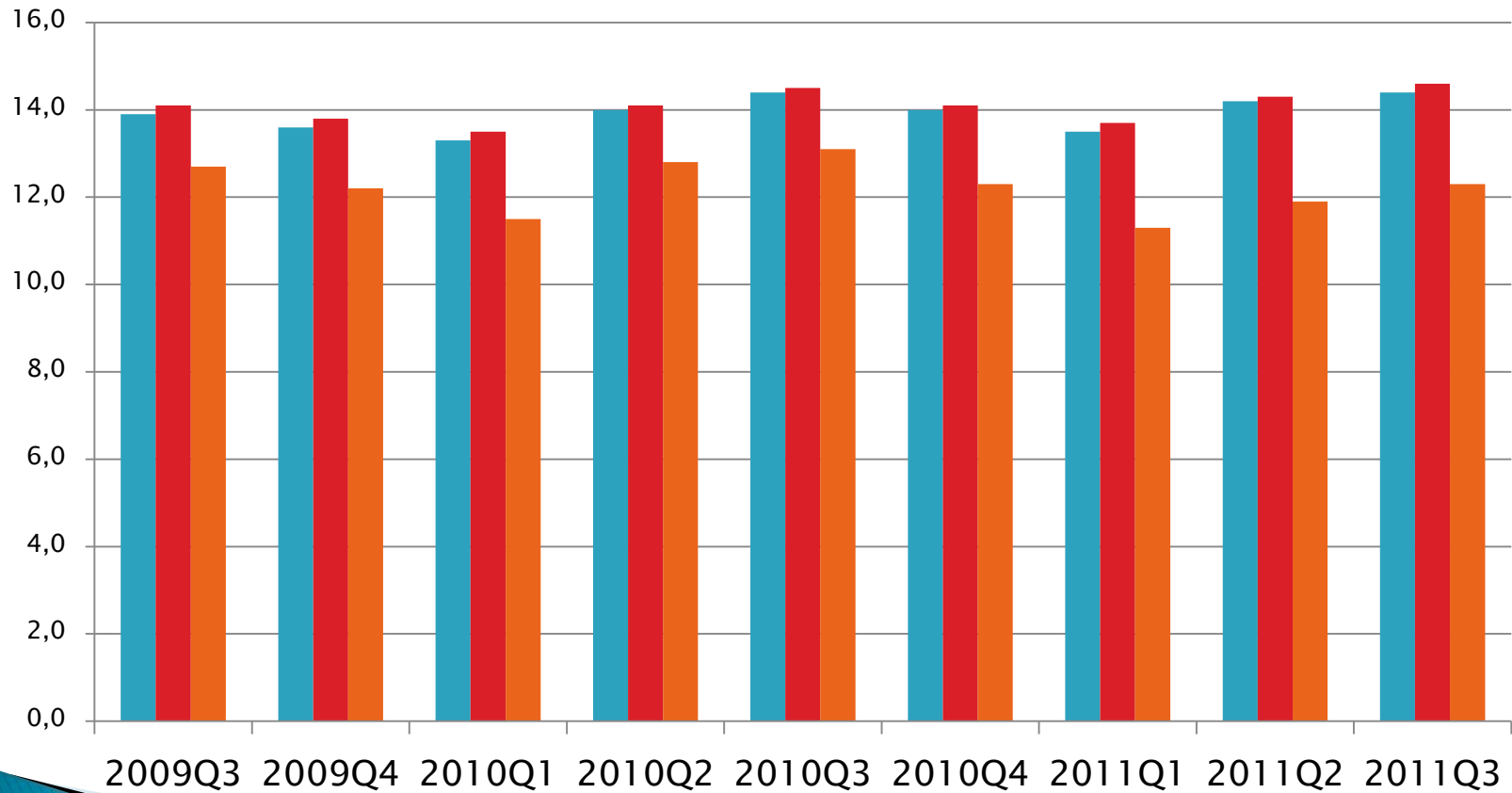
■ European Union (27 countries)

■ European Union (25 countries)



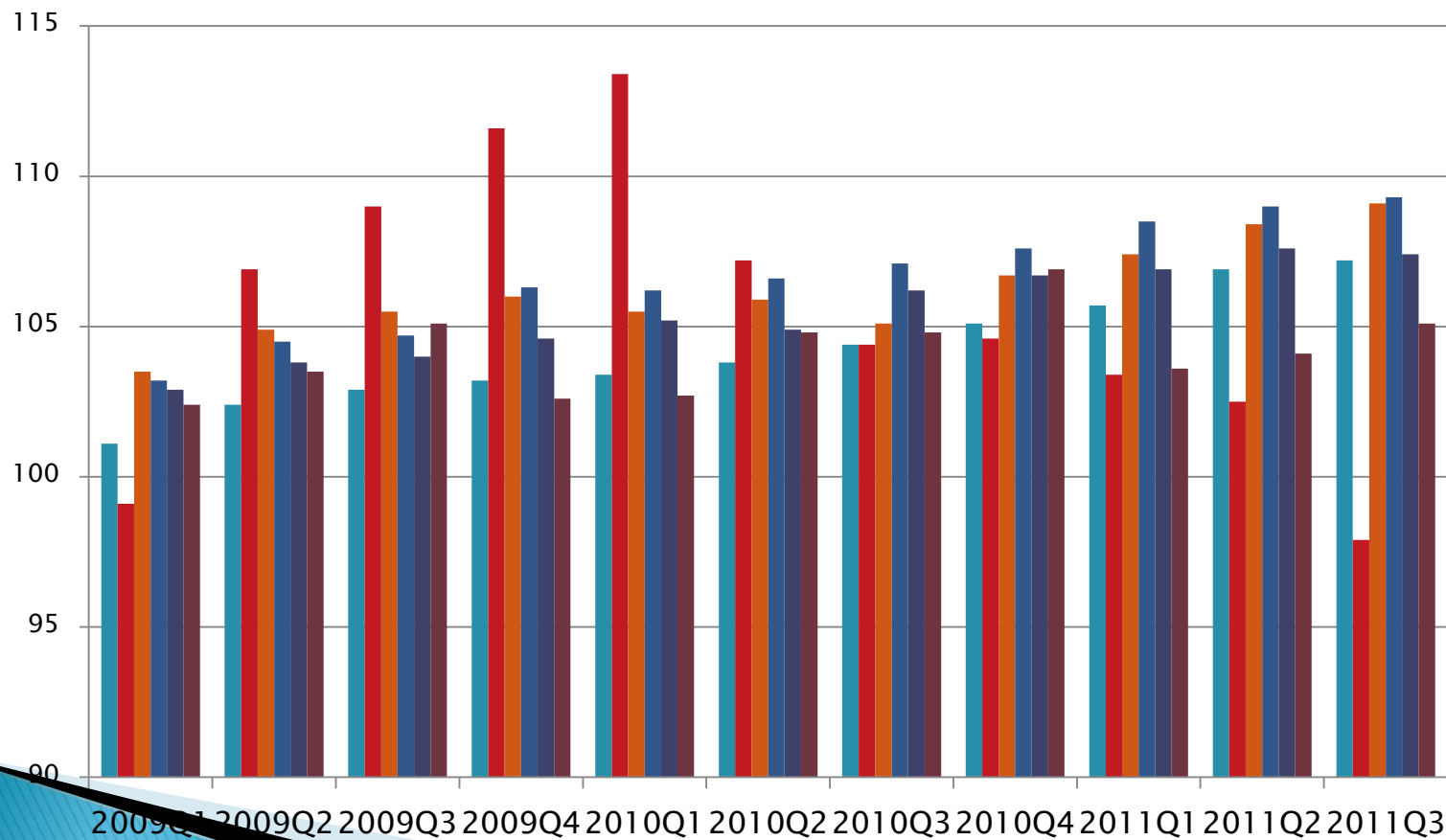
ΠΟΣΟΣΤΟ ΠΡΟΣΩΡΙΝΗΣ ΑΠΑΣΧΟΛΗΣΗΣ

■ European Union (27 countries) ■ European Union (15 countries)
■ Greece



ΚΟΣΤΟΣ ΕΡΓΑΣΙΑΣ

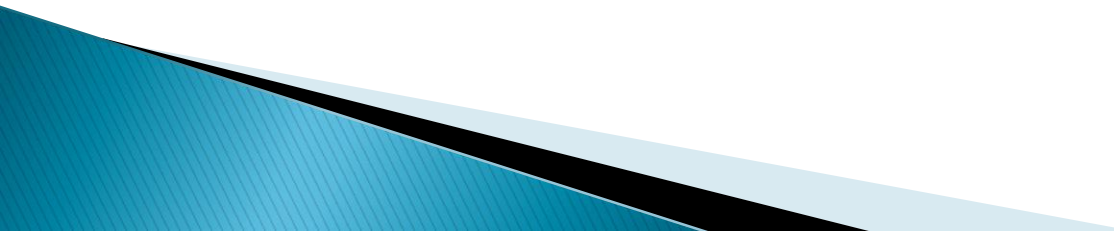
■ EU (27 countries) ■ Greece ■ Spain ■ Italy ■ Cyprus ■ Portugal



ΧΑΡΑΚΤΗΡΙΣΤΙΚΑ ΑΓΟΡΑΣ ΕΡΓΑΣΙΑΣ

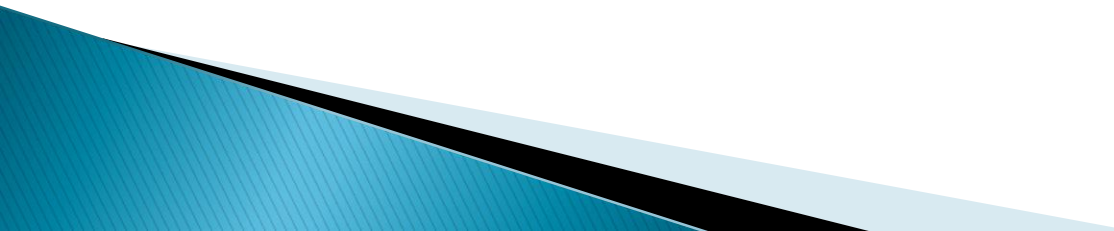
- ΣΧΕΤΙΚΑ ΜΙΚΡΟ ΠΟΣΟΣΤΟ ΑΠΑΣΧΟΛΗΣΗΣ ΓΥΝΑΙΚΩΝ
- ΜΕΓΑΛΟ ΠΟΣΟΣΤΟ ΑΥΤΟΑΠΑΣΧΟΛΟΥΜΕΝΩΝ
- ΜΕΓΑΛΟ ΠΟΣΟΣΤΟ ΑΠΑΣΧΟΛΟΥΜΕΝΩΝ ΩΣ ΒΟΗΘΟΙ
- ΜΕΓΑΛΟ ΠΟΣΟΣΤΟ ΑΠΑΣΧΟΛΟΥΜΕΝΩΝ ΣΤΟΝ ΑΓΡΟΤΙΚΟ ΤΟΜΕΑ
- ΜΕΓΑΛΟ ΠΟΣΟΣΤΟ ΑΠΑΣΧΟΛΟΥΜΕΝΩΝ ΣΤΟ ΕΜΠΟΡΙΟ, ΣΤΙΣ ΚΑΤΑΣΚΕΥΕΣ, ΣΤΑ ΞΕΟΝΔΟΧΕΙΑ ΚΑΙ ΣΤΙΣ ΥΠΗΡΕΣΙΕΣ

ΧΑΡΑΚΤΗΡΙΣΤΙΚΑ ΤΗΣ ΑΓΟΡΑΣ ΕΡΓΑΣΙΑΣ ΣΤΗΝ ΕΛΛΑΔΑ

- ΜΙΚΡΟ ΠΟΣΟΣΤΟ ΜΕΡΙΚΗΣ ΑΠΑΣΧΟΛΗΣΗΣ
 - ΜΕΓΑΛΟ ΠΟΣΟΣΤΟ ΑΔΗΛΩΤΗΣ ΕΡΓΑΣΙΑΣ
 - ΜΕΓΑΛΟΣ ΑΡΙΘΜΟΣ ΜΙΚΡΩΝ ΕΠΙΧΕΙΡΗΣΕΩΝ (ΑΠΑΣΧΟΛΗΣΗ ΜΕΧΡΙ 5 ΑΤΟΜΑ)
 - ΜΙΚΡΟΣ ΡΥΘΜΟΣ ΑΥΞΗΣΗΣ ΤΗΣ ΑΠΑΣΧΟΛΗΣΗΣ
- 

ΠΡΟΣΔΙΟΡΙΣΤΙΚΟΙ ΠΑΡΑΓΟΝΤΕΣ ΤΗΣ ΕΥΡΥΘΜΗΣ ΛΕΙΤΟΥΡΓΙΑΣ ΤΗΣ ΑΓΟΡΑΣ ΕΡΓΑΣΙΑΣ ΣΤΗΝ ΕΛΛΑΔΑ

ΠΡΟΣΔΙΟΡΙΣΤΙΚΟΙ ΠΑΡΑΓΟΝΤΕΣ ΤΗΣ ΕΥΕΛΙΞΙΑΣ :

- ΥΨΟΣ ΚΑΙ ΔΙΑΡΚΕΙΑ ΕΠΙΔΟΜΑΤΩΝ ΑΝΕΡΓΙΑΣ
 - ΠΡΟΣΤΑΣΙΑ ΑΠΑΣΧΟΛΗΣΗΣ
 - ΤΡΟΠΟΣ ΚΑΘΟΡΙΣΜΟΥ ΤΩΝ ΜΙΣΘΩΝ
 - ΘΕΣΜΙΚΟΙ ΠΑΡΑΓΟΝΤΕΣ ΤΗΣ ΑΓΟΡΑΣ ΕΡΓΑΣΙΑΣ
- 

Dependent Variable: GDP

Method: Least Squares

Sample: 1991 2004

Included observations: 14

Variable	Coefficient	Std. Error	t-Statistic	Prob.
C	-4.121404	2.392220	-1.722836	0.1129
LP	0.242604	0.113967	2.128723	0.0567
FTC	0.570722	0.218622	2.610547	0.0242
R-squared	0.631237	Mean dependent var	2.821429	
Adjusted R-squared	0.564189	S.D. dependent var	1.672023	
S.E. of regression	1.103802	Akaike info criterion	3.222807	
Sum squared resid	13.40216	Schwarz criterion	3.359748	
Log likelihood	-19.55965	F-statistic	9.414730	
Durbin-Watson stat	1.711789	Prob(F-statistic)	0.004141	

Όπου :

GDP = πραγματικός ρυθμός οικονομικής μεγέθυνσης

LP = παραγωγικότητα της εργασίας

FTC = ποσοστό απασχολούμενων με σύμβαση ορισμένου χρόνου

Dependent Variable: GDP

Method: Least Squares

Sample: 1991 2004

Included observations: 14

Variable	Coefficient	Std. Error	t-Statistic	Prob.
C	-7.246234	3.472513	-2.086740	0.0635
LP	0.294720	0.119456	2.467174	0.0333
PTE	0.729695	0.598871	1.218452	0.2510
FTC	0.536542	0.215790	2.486404	0.0322
R-squared	0.678907	Mean dependent var		2.821429
Adjusted R-squared	0.582579	S.D. dependent var		1.672023
S.E. of regression	1.080262	Akaike info criterion		3.227240
Sum squared resid	11.66966	Schwarz criterion		3.409828
Log likelihood	-18.59068	F-statistic		7.047885
Durbin-Watson stat	2.041673	Prob(F-statistic)		0.007904

Όπου : GDP = πραγματικός ρυθμός οικονομικής μεγέθυνσης

LP = παραγωγικότητα της εργασίας

PTE = ποσοστό των μερικώς απασχολουμένων

FTC = ποσοστό απασχολουμένων με σύμβαση ορισμένου χρόνου

Dependent Variable: YUR
 Method: Least Squares
 Sample: 1991 2004
 Included observations: 14

Variable	Coefficient	Std. Error	t-Statistic	Prob.
C	12.68301	4.565793	2.777832	0.0195
LP	0.011556	0.209904	0.055054	0.9572
PTE	3.228680	0.940369	3.433420	0.0064
RCE	0.232357	0.146936	1.581351	0.1449
R-squared	0.736924	Mean dependent var		28.04286
Adjusted R-squared	0.658001	S.D. dependent var		2.476261
S.E. of regression	1.448134	Akaike info criterion		3.813385
Sum squared resid	20.97093	Schwarz criterion		3.995973
Log likelihood	-22.69370	F-statistic		9.337269
Durbin-Watson stat	1.876407	Prob(F-statistic)		0.003013

Όπου :

YUR = το ποσοστό της ανεργίας των νέων

LP = παραγωγικότητα της εργασίας

PTE = ποσοστό των μερικώς απασχολουμένων

RCE = η πραγματική κατά κεφαλήν αμοιβή

Dependent Variable: YUR
Method: Least Squares
Sample: 1991 2004
Included observations: 14

Variable	Coefficient	Std. Error	t-Statistic	Prob.
C	12.43188	4.709429	2.639784	0.0247
FTC	0.034853	0.263305	0.132369	0.8973
RCE	0.237228	0.102034	2.324996	0.0424
PTE	3.202312	0.764932	4.186401	0.0019
R-squared	0.737304	Mean dependent var		28.04286
Adjusted R-squared	0.658496	S.D. dependent var		2.476261
S.E. of regression	1.447086	Akaike info criterion		3.811938
Sum squared resid	20.94059	Schwarz criterion		3.994526
Log likelihood	-22.68356	F-statistic		9.355624
Durbin-Watson stat	1.874768	Prob(F-statistic)		0.002992

Όπου :

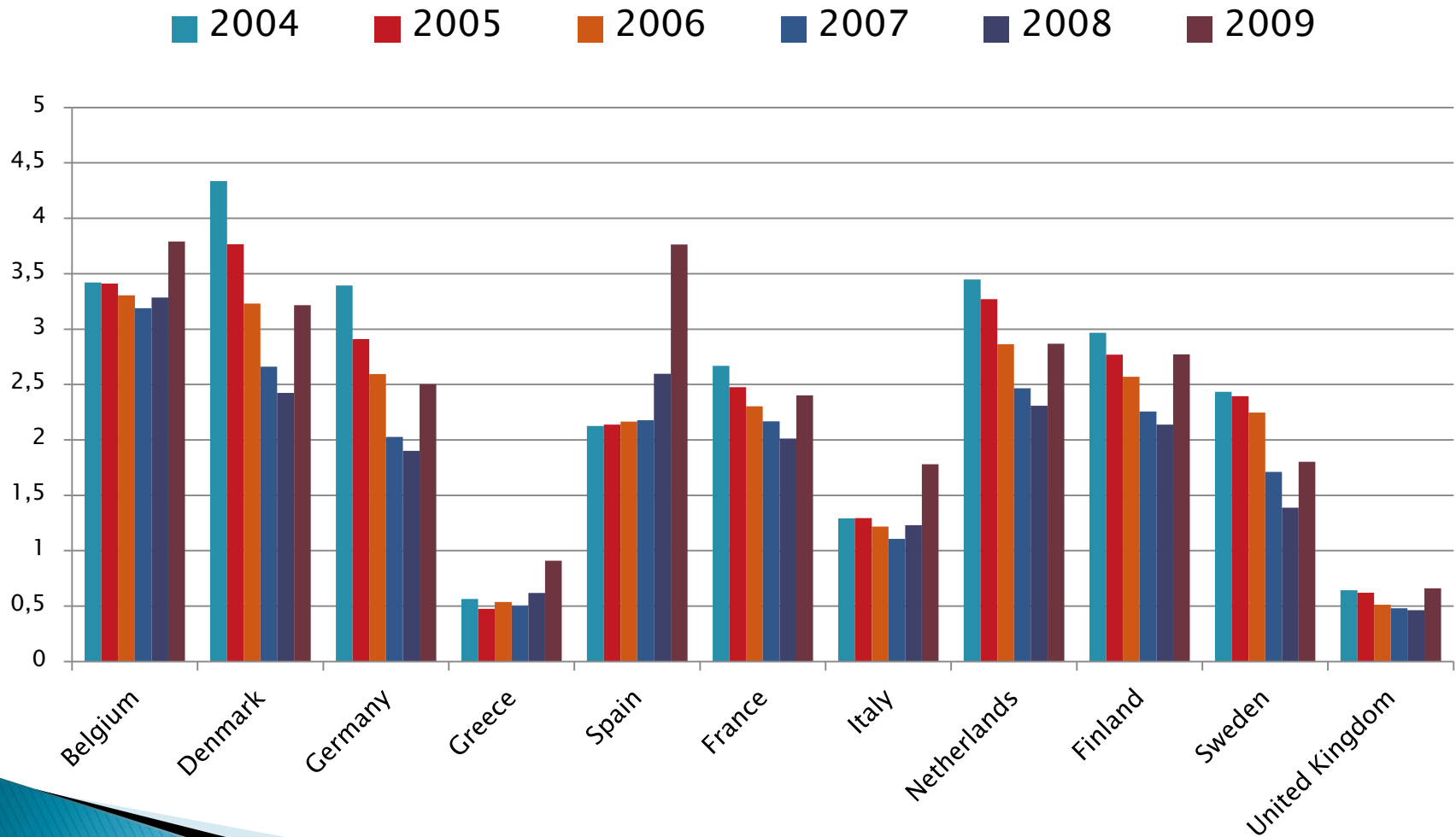
YUR = το ποσοστό της ανεργίας των νέων

FTC = ποσοστό απασχολουμένων με σύμβαση ορισμένου χρόνου

PTE = ποσοστό των μερικώς απασχολουμένων

RCE = η πραγματική κατά κεφαλήν αμοιβή

ΔΑΠΑΝΕΣ ΓΙΑ ΠΟΛΙΤΙΚΕΣ ΑΠΑΣΧΟΛΗΣΗΣ ως % ΑΕΠ



ΠΟΛΙΤΙΚΕΣ ΑΠΑΣΧΟΛΗΣΗΣ

ΤΙ ΕΙΝΑΙ ΠΟΛΙΤΙΚΕΣ ΑΠΑΣΧΟΛΗΣΗΣ

ΠΟΙΕΣ ΕΙΝΑΙ ΟΙ ΠΟΛΙΤΙΚΕΣ ΑΠΑΣΧΟΛΗΣΗΣ

ΗΠΑ - ΕΥΡΩΠΗ - ΕΛΛΑΔΑ



ΣΑΣ ΕΥΧΑΡΙΣΤΩ ΠΟΛΥ ΓΙΑ ΤΗΝ ΠΡΟΣΟΧΗ ΣΑΣ